

Climatología prevé que la ola de frío lleve la nieve hoy hasta el nivel del mar en la provincia

Las primeras nevadas cayeron ayer en los cascos urbanos de Alcoy, Cocentaina, Aspe y los pueblos del entorno de Aitana. La nieve ha llegado también hasta la Marina Baixa e incluso esta misma mañana a Dénia

F. J. B. / M. V. / P. G. | 18.01.2017 | 08:07

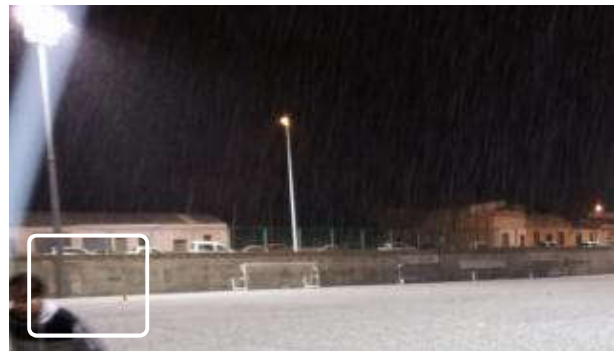
Anoche se circulaba con precaución por la Carrasqueta y la autovía A-7.

La formación de una borrasca sobre el Mediterráneo, acompañada de vientos húmedos que llegan desde el mar, y la **ola de frío polar** del centro de Europa, provocaron ayer las primeras **nevadas** en el interior de la provincia (l'Alcoià, El Comtat y Xixona, así como en Aitana y el Puig Campana) y van a posibilitar que la nieve pueda caer hoy, incluso, en la ciudad de Alicante y otros puntos de la costa, ya que la Agencia Estatal de **Meteorología** ha bajado la cota al nivel del mar. En Alicante la última nevada que se recuerda data de 1960. Hoy se espera un **derrumbe térmico**.

La nieve llegó ayer a muchos puntos del interior aunque de forma débil, provocando una caída de las temperaturas que se esperaba fuera brusca la pasada madrugada. La precipitación se dejó notar en las sierras de Aitana, la Serrella, el Montcabrer e incluso el Puig Campana, y a media tarde con cierta intensidad en los cascos urbanos de Alcoy, Cocentaina, Muro y los pueblos situados en las partes más altas de l'Alcoià, El Comtat y las Marinas, llegando a cuajar en tejados, vehículos y campos cercanos. También cayó en Aspe, donde no lo hacía desde 1983, y aguanieve en Elche,



Climatología prevé que la ola de frío lleve la nieve hoy hasta el nivel del mar en la provincia



Climatología prevé que la ola de frío lleve la nieve hoy hasta el nivel del mar en la provincia

ciudad en que es un fenómeno completamente inusual.

Fue esta última nevada, que se prolongó por espacio de media hora, la que provocó algunos problemas en las **carreteras**, haciéndose necesaria la actuación de las quitanieves en la Carrasqueta, la A-7 a su paso por Alcoy, el puerto de Confrides y la Vall de Gallinera. En todas estas zonas se circulaba anoche con precaución.

Hoy miércoles y mañana jueves se esperan jornadas desapacibles marcadas por el frío, el viento, la lluvia, la nieve y el temporal marítimo en una situación que no remitirá hasta el domingo. A partir de esta tarde la cota de nieve irá subiendo.

La nieve ha llegado hasta la Marina Baixa. Este vídeo publicado por Meteorihuela en Twitter muestra la nevada en Font del Partegat, en Benifato:

Climatología prevé que la ola de frío lleve la nieve hoy hasta el nivel del mar en la provincia

Climatología prevé que la ola de frío lleve la nieve hoy hasta el nivel del mar en la provincia

Climatología prevé que la ola de frío lleve la nieve hoy hasta el nivel del mar en la provincia

[Más fotos](#)

[Más vídeos](#)

Decretada la preemergencia nivel naranja por nevadas en Alicante (17/01/2017)

[Consulta el tiempo en la provincia](#)