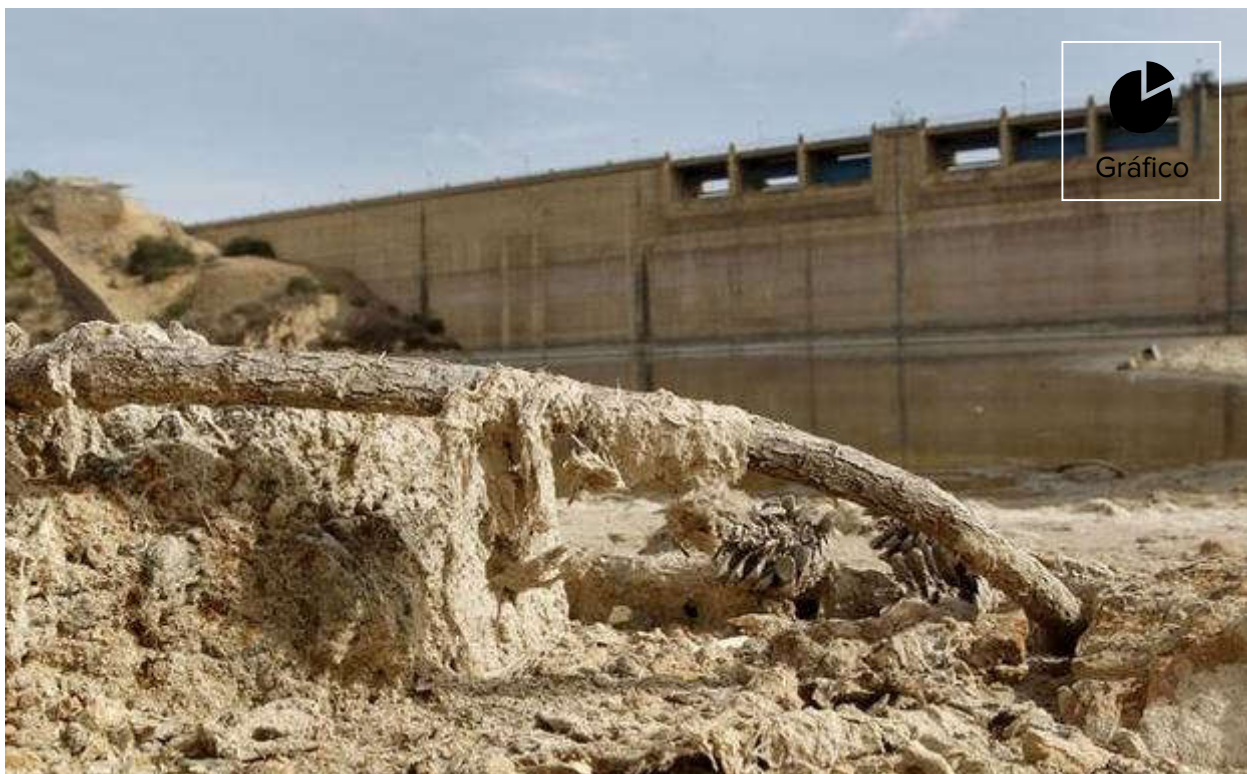


disponibles en la cabecera, que bate otro récord de sequía



Un árbol seco en la orilla del pantano de Santomera / MARTÍNEZ BUESO

Se desembalsa agua para mantener un mínimo caudal ecológico en el río y los abastecimientos a la población



MANUEL BUITRAGO 

Miércoles, 8 noviembre 2017, 08:07



A la cuenca del Segura solo le quedan 15 hectómetros cúbicos de agua disponibles en la cabecera (el equivalente a otros tantos campos de fútbol como el Santiago Bernabéu). El resto es embalse muerto. La demarcación ha perdido otro hectómetro en la última semana y

almacena 152, el 13% de su capacidad total, el porcentaje más bajo de la Península, cuya media es del 37%. Los embalses de cabecera están en niveles similares a la anterior sequía de los años 2005-2008. El pantano de la Fuensanta está al 5% (solo 11 hectómetros) y el Cenajo, al 6% (26).

La Confederación Hidrográfica solo está desembalsando agua para mantener el caudal ecológico y atender el suministro a la población, correspondiente a las concesiones que tienen varios ayuntamientos. Todas las acequias están cerradas, aunque los regantes tradicionales han realizado peticiones de aportes extraordinarios y puntuales que ahora estudia la Comisaría de Aguas.

La situación también empeora en la cabecera del Tajo, cuyos embalses están al 9,6% con unas reservas de 236 hectómetros. A este ritmo, necesitarán aumentar un cien por cien sus aportaciones para que haya excedentes trasvasables. El conjunto de la cuenca del Tajo alcanza el 40,2%, con 4.417 hectómetros, la mayoría en los pantanos próximos a la frontera portuguesa.

La ministra subraya en el Senado que «estamos en una de la peores sequías en el Levante»

A nivel nacional, la reserva hidráulica sigue perdiendo agua y en los últimos siete días ha disminuido en 104 hectómetros, según el Ministerio. Los embalses están al 37,3% de su capacidad.

«Deporte de alto riesgo»

La ministra de Agricultura, Isabel García Tejerina, aseguró ayer en el Senado que en cuatro años de sequía en la Península -especialmente en el Sureste- «nadie» excepto el PP se ha acordado de este problema para el campo. Así respondió al senador de Ciudadanos Luis Crisol, quien le pidió que aclarase las medidas para garantizar los cultivos en Alicante, Murcia y Almería, informa Efe. Tejerina lamentó

que Ciudadanos «no haya dicho nada» en estos años «ante las presiones» que el Ejecutivo ha recibido cuando daba el visto bueno a trasvases del Tajo al Segura. La titular de Agricultura subrayó que hay que garantizar los abastecimientos y declaró que «sería imposible, en el quinto año consecutivo de sequía que además se ha extendido por el resto de España, mantener las dotaciones de regadío sin afectar el abastecimiento de la población». «Estamos ante una de las peores sequías en el Levante», añadió.

El senador solicitó a la ministra que priorice una aportación extraordinaria del Tajo al Segura «para salvar la situación» en las tres provincias. Según Crisol, ser agricultor en España se ha convertido «en un deporte de riesgo», que resulta «más peligroso» si se desarrolla en Alicante, Murcia y Almería. A su juicio, se está poniendo en peligro la supervivencia del sector primario en estas zonas.